

LE FAOU

Hôtel et Restaurants Le Relais de la Place
Yaima et Jean Louis AUTRET
7 Place aux Foires
29590 LE FAOU
Tél. 02 98 81 91 19
le-relais-de-la-place@wanadoo.fr
www.lerelaisdelaplace.com
32 chambres

ROSNOËN

Gîte Ty Bihan & Maison d'hôte Rezkibilou
Julia SABY
Kervézennec
29590 ROSNOËN
Tél. 07 68 67 08 14
contact@tybihan.bzh
www.tybihan.bzh
16 couchages, 14 lits

LANDÉVENNEC

Gîte d'étape communal
Mairie de Landévennec
Bourg
29560 LANDÉVENNEC
Tél. 02 98 27 72 65
17 lits
Cuisine libre - crêperie à proximité

LANVÉOC

Hôtel Le Poulmic*
M. et Mme GOYHENEIX
80 rue du Fret
29160 LANVÉOC
Tél. 02 98 27 50 63
hotelpoulmic@orange.fr
www.hotelpoulmic.fr
20 chambres
Restaurants à proximité

CAMARET-SUR-MER

Hôtel du Styvel**
Yveline et Georges TEPHANY
2 quai du Styvel
29570 CAMARET-SUR-MER
Tél. 02 98 27 92 74
hotelstyvel@wanadoo.fr
13 chambres
Demi-pension - commerces à proximité

Club Léo Lagrange

Auberge de Jeunesse
2 rue du stade
29570 CAMARET-SUR-MER
Tél. 02 98 27 90 49
info@club-leo-camaret.fr
www.club-leo-camaret.fr
150 lits
Pension complète

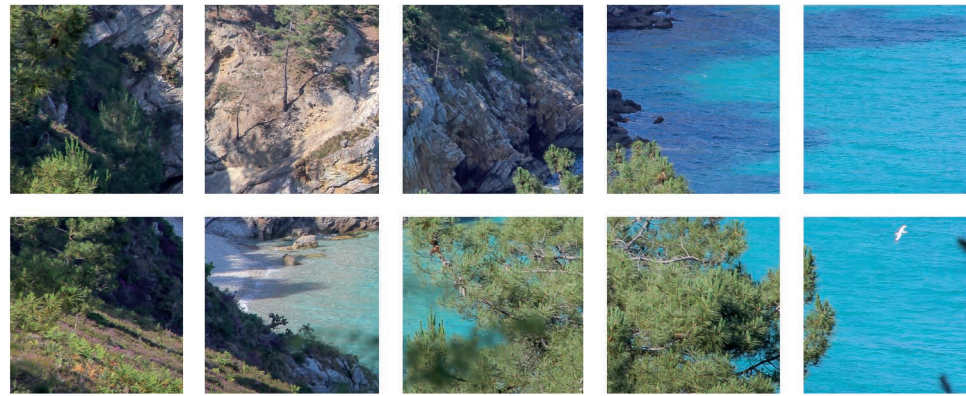
**RÉFÉRENT DU PARCOURS
MORGAT**

Gîte d'étape «Ouest Découvertes»
Roland QUINIOU
2 bis Garn an Aod
29160 MORGAT
Tél. 02 98 26 22 11
contacts@ouest-decouvertes.com
www.ouest-decouvertes.fr
22 lits
1/2 pension au gîte
Restaurants à proximité

SAINT-NIC

Chambre d'hôtes
Renée GOURITEN
8 rue de la plage - Pentrez
29550 SAINT-NIC
Tél. 02 98 26 50 38
renee.gouriten@wanadoo.fr
www.chambres-pentrez.com
4 pers

Retrouvez les informations pratiques (adresses utiles, lignes de bus, ...) sur www.rando-etapes.bzh



BIEN PRÉPARER SA RANDO



Le Tour des Monts d'Arrée et la Presqu'île de Crozon (Réf. 380)

Retrouvez ce parcours dans le topo-guide en vente à la réception des hébergements participants, dans les points de vente habituels (librairies, offices de tourisme, comités FFRandonnée...) et sur boutique.ffrandonnee.fr

INFORMATIONS UTILES

Accès

Sur RN 165 (voie express Brest-Quimper), sortir à "Le Faou"
Coordonnées GPS : 48.294070 ; -4.178553

Transport de bagages

Taxi Champal à Crozon et Telgruc-sur-Mer - Tél. 02 98 27 03 03

FFRandonnée
Comité Bretagne



Etic Center
9 rue des Charmilles
35510 CESSON-SÉVIGNÉ
Tél. 02 23 30 07 56
bretagne@ffrandonnee.fr
bretagne.ffrandonnee.fr

FFRandonnée
Comité Finistère



4 route de Saint-Renan
BP 02
29810 PLOUARZEL
Tél. 02 98 89 60 06
finistere@ffrandonnee.fr
www.ffrandonnee29.fr

Association des hébergements de randonnées en Bretagne

contact@rando-etapes.bzh
www.rando-etapes.bzh



Circuit «clé en main» en totale liberté

**LE TOUR DE
LA PRESQU'ÎLE DE CROZON
GR® 34 - GR® 37**

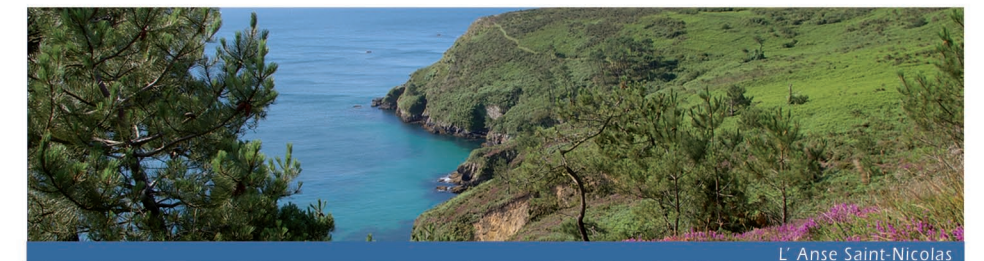
Parcours de 7 étapes



La pointe de Dinan



Le Menez-Hom



L'Anse Saint-Nicolas

Réalisation : Comité FFRandonnée Bretagne - Maud Reillon / Crédit photos : Armand Le Bloas - CRTB / E. Berthier et D. Guillaudeau - 2020



Vaste croix de pierre, à la pointe de la Bretagne, la Presqu'île de Crozon vous dévoile tous ses charmes aux couleurs inégalables : bleu lagon, brun de tourbe, mauve de bruyère, blanc vif des roches... De la ria de l'Aulne au sommet du Menez-Hom, de la Pointe de Pen Hir au Cap de la Chèvre en passant par le château de Dinan, les paysages sont changeants : lande rase et multicolore, falaises abruptes sur la façade atlantique, dunes ébouriffées, pentes douces du Menez-Hom, autant de paysages variés qui ne vous laisseront pas insensibles.

175 km



- J 1 Du Faou à Landévennec - 19 km**
Bocages, chemins creux et belvédère de Landévennec, méandres de l'Aulne maritime avec la traversée du pont de Térénez (unique pont courbe à haubans d'Europe)
- J 2 De Landévennec à Lanvéoc - 20 km**
Traversée de la forêt domaniale de Landévennec. Découvrez les paysages typiques de la presqu'île intérieure
- J 3 De Lanvéoc à Camaret via la presqu'île de Roscanvel - 31 km**
Le nord de la presqu'île pour admirer le panorama incomparable sur la rade de Brest, l'une des plus belles d'Europe puis la baie de Camaret. Des fortifications se succèdent, certaines datant du Moyen Âge (Possibilité de réaliser cette étape en 2 jours et variante possible)
- J 4 De Camaret à Morgat - 26 km**
L'extrémité occidentale de la presqu'île pour découvrir la pointe de Pen Hir et ses «Tas de Pois» et les rochers ruiniformes du «château» de Dinan
- J 5 De Morgat à Morgat via le Cap de la Chèvre - 20 km**
Randonnée le long du Cap de la Chèvre, l'anse Saint-Nicolas et les anciens villages de pêcheurs de Rostudel et Kerroux
- J 6 De Morgat à Saint-Nic Pentrez - 23 km**
De Morgat, la randonnée des plages, dont celle de l'Aber, site naturel protégé (four à chaux, motte castrale, fortification de Vauban) vous mène jusqu'à Pentrez et sa grande plage de sable fin
- J 7 De Saint-Nic Pentrez à Le Faou via le Menez-Hom - 36 km**
Ascension de la «montagne» le Menez-Hom, dévoilant de vastes panoramas sur 360 ° avant de retrouver la vallée verdoyante et vallonnée de l'Aulne (Possibilité de réaliser cette étape en 2 jours et variante possible)



VARIANTE - Pour l'étape 3 et pour l'étape 7
Renseignements auprès de l'hébergeur référent

ESCAPEDE SUR L'ÎLE D'OUESSANT - Randonnée inoubliable
au départ de Camaret - Traversée en bateau en saison
Plus d'infos sur www.pennarbed.fr

CROZON